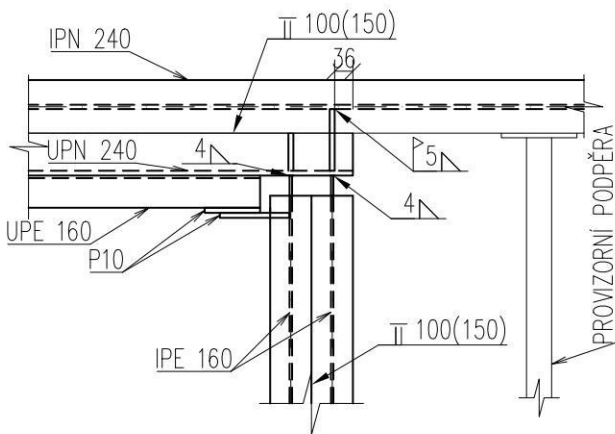
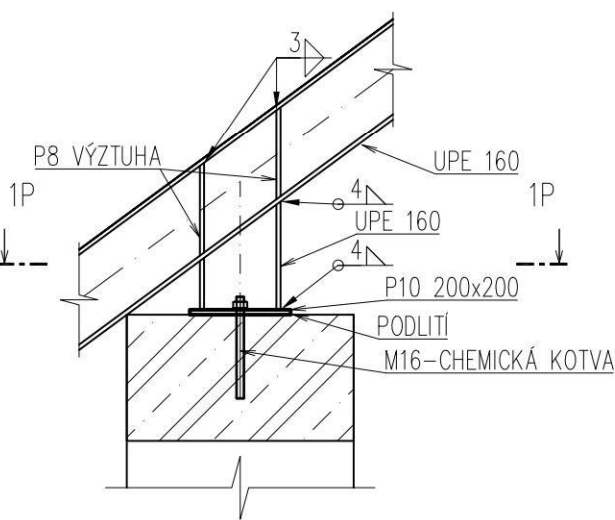


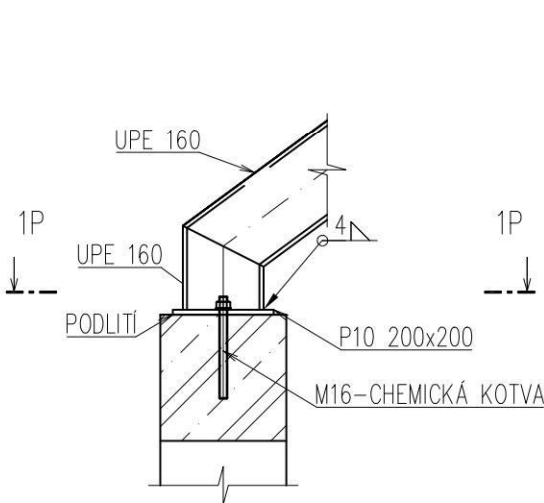
DETAIL A
M 1:15



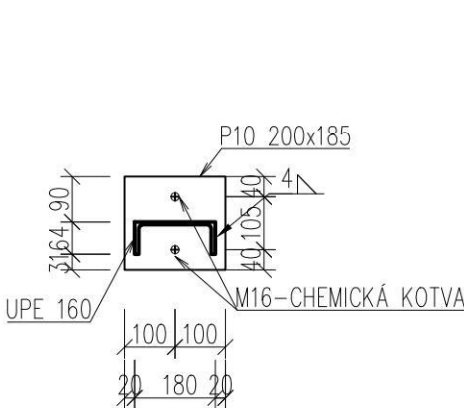
DETAIL C
M 1:15



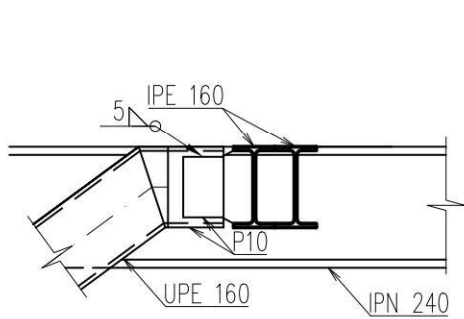
DETAIL B
M 1:15



POHLED 1P-1P
M 1:15



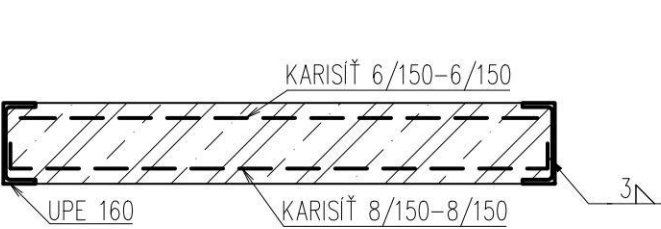
DETAIL D
M 1:15



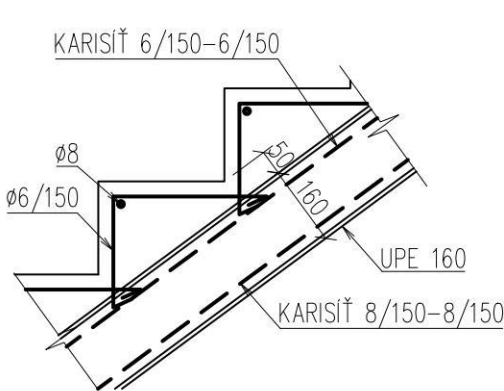
PŘED PROVÁDĚNÍM JE NUTNÉ ZPRACOVAT DÍLENSKOU DOKUMENTACI
VŠECHNY ROZMĚRY JE NUTNÉ PŘED OBJEDNÁNÍM OVĚŘIT DLE SKUTEČNÉHO STAVU
VŠEKERÉ NEOZNAČENÉ SVARY PROVÉST JAKO KOUTOVÉ VÝŠKY 4mm KOLEM DOKOLA,
NEBO SVARY TUPÉ

POUŽITÁ OCEL S235
TŘÍDA PROVEDENÍ OCELOVÝCH KONSTRUKCÍ EXC2
DVOJITÝ ZÁKLADNÍ NÁTĚR VŠECH OCELOVÝCH PRVKŮ
ŠROUBY KVALITY 8.8, SVORNÍKY ROVNĚŽ KVALITY 8.8

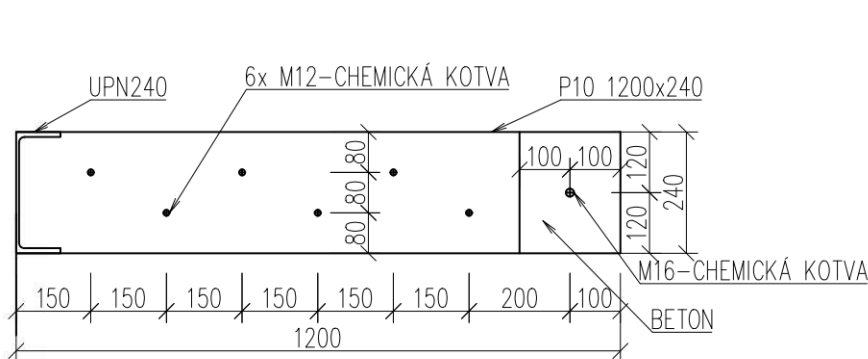
ŘEZ 2-2
M 1:15



DETAIL E
M 1:15



POHLED 2P-2P
M 1:15



REVIZE:		AUTORIZACE:	PARE:
REVIZE:			
REVIZE:			
REVIZE:			
REVIZE:			
ČÁST DOKUMENTACE:		D.1.2. - STAVEBNĚ-KONSTRUKČNÍ ČÁST	
KM STATIC BUREAU PRAHA s.r.o. stálka a projekce stavebních konstrukcí odborné posudky a analýzy, znalecké posudky pro obor stavebnictví ve specializaci stálka stávk. konstrukcí Provozovna: kanc. č.2030, Tháurova 3, Praha 6 mikes@staticbureaupraha.cz, mikes.stalka@seznam.cz tel.: 604 204 126, 774 204 906; Dat.schr.: 524 mldgo společnost zapsána u Městského soudu v Praze, spisová značka C 359K1, č. 08825734, DIČ: CZ08825734 č. zakázky:		VYPRACOVAL:	Ing. Karel MIKEŠ, Ph.D., Ing. Radim Hainc
		ZODP. PROJEKTANT:	Ing. Karel MIKEŠ, Ph.D.
		INVESTOR :	POVODÍ LABE, státní podnik, Víta Nejedlého 951/8, Slezské Předměstí, 500 03
		MÍSTO :	ulice Dolní hájek, obec Dolní Beřkovice, k.ú. Dolní Beřkovice parc.č. 183/3, 183/4
		AKCE :	STAVEBNÍ ÚPRAVY OBJEKTŮ V AREÁLU VODNÍHO DÍLA Dolní Beřkovice
OBSAH DOKUMENTACE:		ČÍSLO VÝKRESU:	
		SCHODIŠTĚ A PROSTUP STROPŮM	
D.1.2.02		měřítko: 1:75	
formát:	A2	datum:	07/2024
stupeň:	DOKUMENTACE PRO PROVÁDĚNÍ STAVBY		